

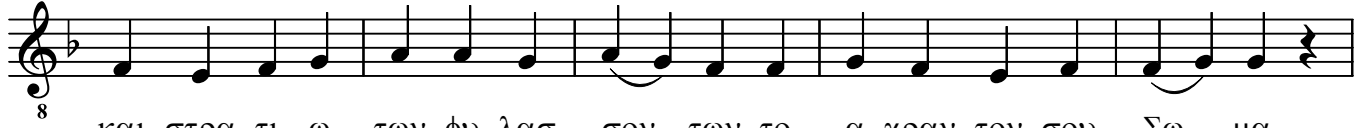
Resurrectional Apolytikion. Mode 1. Pa=D.

Diatonic

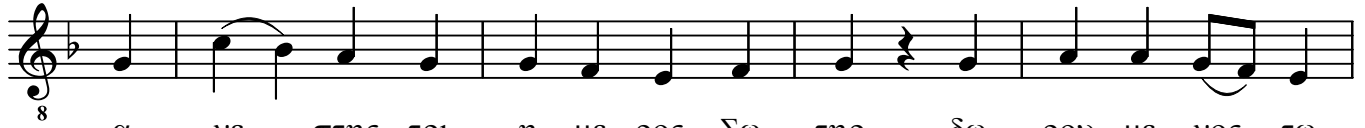
D



8 Του λι-θου σφρα-γι - σθεν - τος υ - πο των Ι-ου - δαι - ων



8 και στρα-τι-ω - των φυ-λασ - σον - των το α-χραν-τον σου Σω - μα,



8 α - νε - στης τρι - η - με - ρος, Σω - τηρ, δω - ρου - με - νος τω



8 κο-σμω την ζω - ην. Δι-α του-το αι Δυ - να - μεις των ου-ρα-



8 - νων ε - βο-ων σοι, Ζω-ο - δο - τα. Δο - ξα τη Α-να-



8 - στα-σει σου, Χρι-στε. Δο - ξα τη βα-σι - λει-α σου. Δο-ξα τη οι-



8 - κο-νο - μι - α σου, μο-νε Φι - λαν - θρω - πε.

Final Ending

D

C

D



8 μο-νε Φι - λαν - θρω - πε.