

APOLYTIKION OF ST. PANTELEIMON

ΑΘΛΟΦΟΡΕ ΑΓΙΕ

July 27

Ἦχος γ'

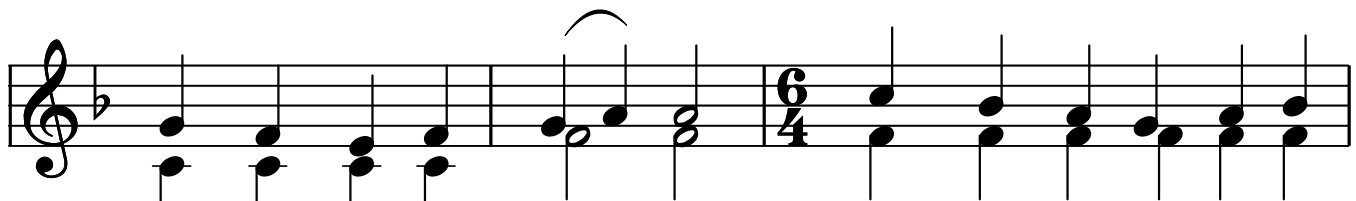
Melody from Musiki Kipseli

Moderato



A - θλο - φό - ρε  
A - thlo - fo - re

ά - γι - ε, καί ι - α - μα - τι -  
a - ghi - e, ke i - a - ma - ti -



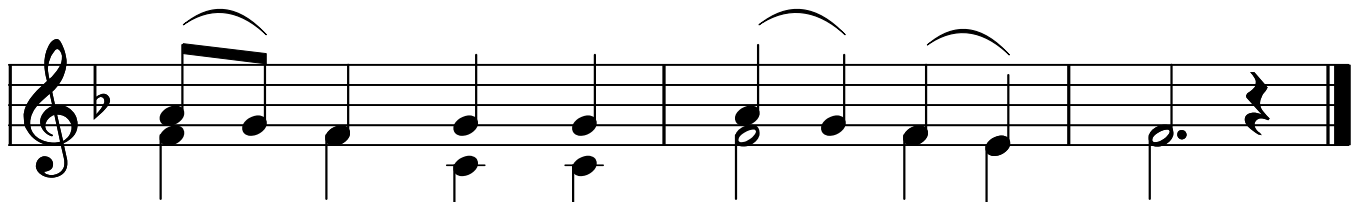
- κέ Παν - τε - λε - ή - μον,  
- ke Pan - de - le - i - mon,

πρέ - σβευ - ε τώ ε - λε -  
pre - sven - e to e - le -



- ή - μο - νι Θε - ώ, ί - να πται - σμά - των  
- i - mo - ni The - o, i - na pte - sma - ton

ά - φε - σιν, πα -  
a - fe - sin, pa -



- ρά - σχη ταίς ψυ - χαίς η - μών.  
- ra - schi tes psi - ches i - mon.