

ΚΥ-ΡΕ-Ε, ἔ-ΚΕ-ΚΡΑ-ΞΑ ΠΡΟΣ ΣΕ
 ΕΙ-ΣΑ-ΚΟΥ-ΣΟΥ ΜΟΥ, ΕΙ-ΣΑ-ΚΟΥ-ΣΟΥ ΜΟΥ
 ΚΥ- - ΡΕ - - - Ε, ΚΥ-ΡΕ-Ε ἔ-ΚΕ-ΚΡΑ-
 ΞΑ ΠΡΟΣ ΣΕ, ΕΙ-ΣΑ- - ΚΟΥ-ΣΟ- - ΟΥ ΜΟΥ
 ΠΡΟ-ΣΧΕΣ τῆ φω-νῆ τῆς δε-η'-σε- -
 ω - - - ως μου. Ἐν τῷ κε-κρα-γέ-ναι με
 ΠΡΟΣ ΣΕ ΕΙ-ΣΑ- - ΚΟΥ-ΣΟΥ ΜΟΥ
 ΚΥ - ΡΕ - Ε .

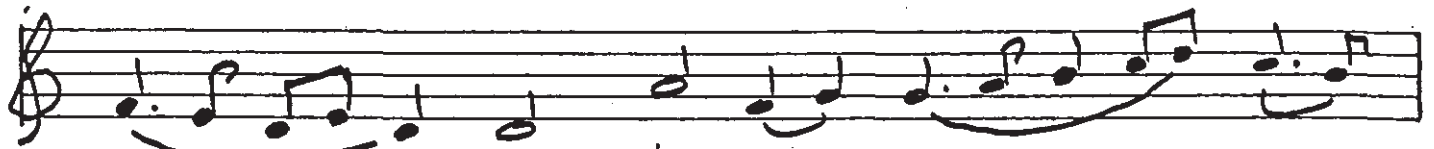
ΑΝΑΓΓ. Σωάννου
 Ρ 153 ΣΟΦΕΛΩΣ 6/9/39



Κα-τευ-θου-θη-τω η προ-σευ-χη μου



ως θυ-μι-α -- μα ε-ρω-πι-λ --



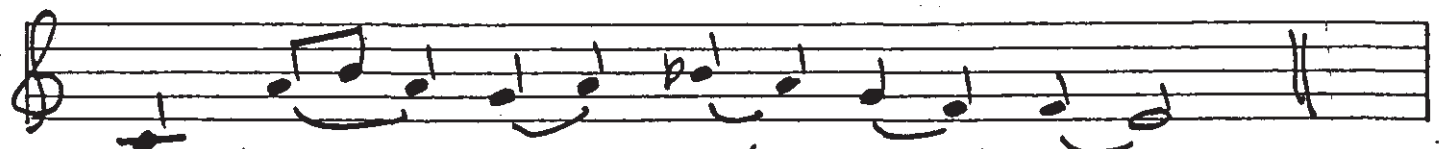
ο -- ον σου. ε-παρ-σεν -- εν τω



χει-ρω -- ων μου, θυ-σε-α --



ε -- στε-ρι -- νη, ε-σα --



κου-σον μου Κυ-ρι-ε.



ΑΝΑΣΤ. ΣΥΡΕΝΟΥ
Ρ 153 JCYELON
09/89