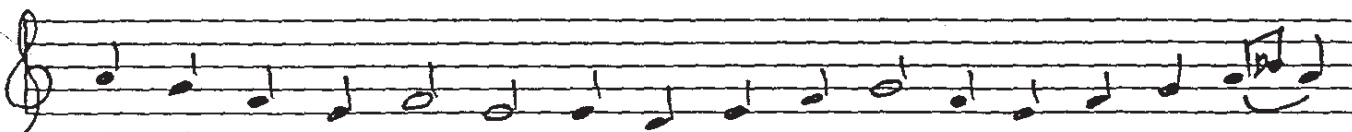




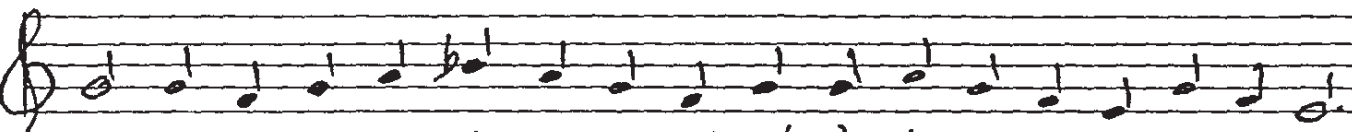
Κύ-ρι-ε ἑ-κέ-κρα-ζα πρὸς σέ' εἰ-σα-κου-σόν μου



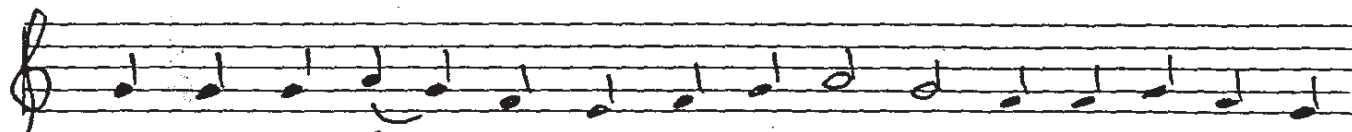
εἰ-σα-κου-σόν μου Κύ-ρι-ε, Κύ-ρι-ε ἑ-κέ-κρα-ζα πρὸς



σέ' εἰ-σα-κου-σόν μου, πρό-σχεσ τῆ φω-τῆ τῆς δε-ή-σε-ως



μου, ἐν τῷ κε-κρα-γέ-ναι με πρὸς σέ' εἰ-σα-κου-σόν μου, Κύ-ρι-ε.



Κα-τευ-θου-θι-ζω ἢ προ-σευ-χή μου ὡς θυ-μι-α-μα



ἑ-νώ-πι-όν σου ἑ-πέ-ρ-οις τῶν χει-ρῶν μου



θυ-σί-α ἑ-σπε-ρι-νή, εἰ-σα-κου-σόν μου Κύ-ρι-ε.



ANAST. J. J. J.
P. 427 10/28/88