

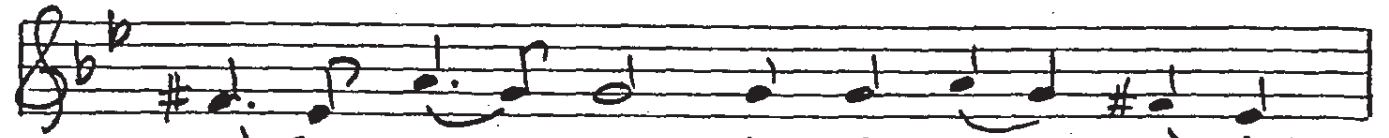
Νε-ε- Κυ-ρι-ε, ε-κε-κρα-ξα  
 προς σε, ελ-σα-κου-σον μου,  
 ελ-σα-κου-σον μου Κυ-ρι-ε  
 Κυ-ρι-ε ε-κε-κρα-ξα προς σε  
 ελ-σα-κου-σον μου, προ-σχες  
 τη φω-νη της δε-η-σε-  
 ως μου, εν τω κε-κρα-γε-ντι με  
 προς σε ελ-σα-κου-σον μου  
 Κυ-ρι-ε.

ΑΝΘΩΝ ΔΟΥΔΟΥ  
 Ρ 249 ΔΟΥΔΟΥ 6/8/59

ΚΑΤΕΥΘΥΝΘΗΤΟ



Κα - τευ - θυρ - θή - zw η προ - -



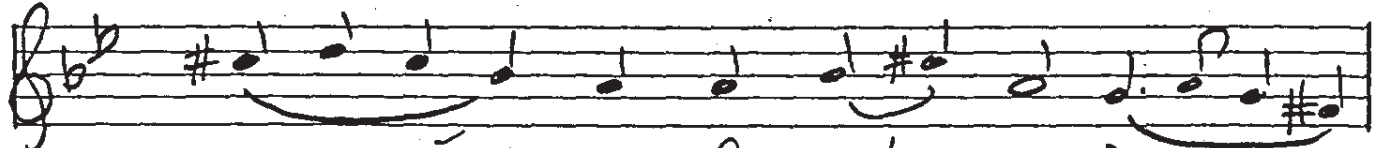
σεν - χή μου, ως θυ - πι - α - -



μα ε - τω - - πλ - ο - - - ον



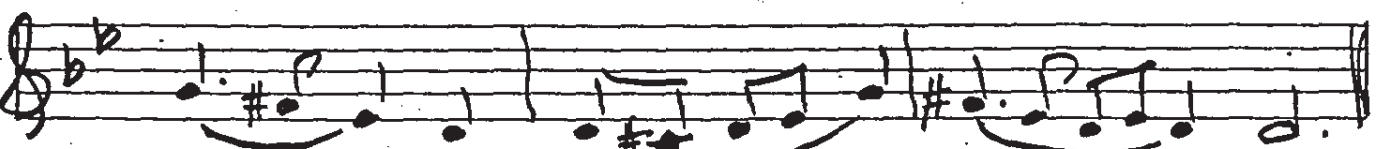
σου. ε - - παρ - ος των χελ -



ρω - - ων μου θυ - σι - α ε - - -



στε - ρλ - - νη , ελ - σα - κου -



σόν μου Κυ - - ο - ρλ - - λ - ε .



ΑΝΑΞΤ Σωτήρης  
# 249 ΣΟΦΙΣΤΩΝ 6/8/89